

DESCRIPTIF

- Essence :** Chêne, Moabi, Tauari
- Préservation :** Chêne et Moabi : essences naturellement durables, ne nécessitent pas de traitement
Tauari : traitement insecticide, fongicide et anti-termite effectué sur les pièces usinées avant assemblage
- Finitions certifiées NF :** Moabi et Tauari : satiné naturel ; pré-peint blanc ; à finir
bases acceuuses non polluantes sans émanation de C.O.V
- Profils :** ouvrant fenêtre : 66 x 46 ouvrant porte-fenêtre : 74 x 46
dormant de base neuf : 50 x 46 dormant de base rénovation : 66 x 46 à recouvrement aile de 27 mm
- Vitrage de base :** 4 ITR – 14 – 4 épaisseur 22 mm
- Soubassement :** panneaux standards (rainuré pour Tauari, pb 1 face pour Moabi, pb 2 faces pour chêne)
- Étanchéité :** joint de frappe gainé sur ouvrant
- Quincaillerie :** crémone simple ou crémone serrure
fiches en acier zingué double
poignée en aluminium anodisé champagne
- Autres éléments :** pièces d'appui en bois 115 mm pour fenêtre
seuil en aluminium anodisé bronze pour porte-fenêtre
- Pièces complémentaires :** tapée d'isolation pour mise en œuvre avec complexe isolant de 50 à 160 mm
élargisseur de 25 à 150 mm
pièces de jonction pour montage d'ensemble
appui rapporté de 160 (longueur maximale 2.9 m)
- Rénovation :** profil avec aile de recouvrement de 27 mm, fixation par vérins
profil avec aile de recouvrement de 27 mm avec moulure d'élargissement 40 mm, fixation par vérins
- Options :** poignée centrée (sauf Tauari)
blocs-baies avec volets roulants et plaquage bois assorti à la menuiserie
caches-fiches
pièce d'appui arrondie adaptée aux bâtiments classés
petits bois amovibles, petits bois collés, petits bois en croisillons intégrés au vitrage
impostes, allèges
- Feuillure :** en pente à drainage rapide

PERFORMANCES

Certificat NF CTBA Nouvelle Fenêtre bois n°1308/2006 Challans et 1314/2006 Pontivy (pour le Moabi et le Tauari)
Classement NF : A*₄ E*_{7B} V*_{A2} jusqu'aux dimensions :

Type de menuiserie	Dimensions maximales
fenêtre oscillo-battante 1 vantail	1450 x 1200 2250 x 900
fenêtre oscillo-battante 2 vantaux	2250 x 1600
fenêtre à la française 1 vantail	2250 x 900
fenêtre à la française 2 vantaux	2250 x 1600
fenêtre à la française 3 vantaux	2250 x 2400
fenêtre à la française 4 vantaux	2250 x 3200
porte-fenêtre à la française 1 vantail	2350 x 1000
porte-fenêtre à la française 2 vantaux	2350 x 1600
porte-fenêtre à la française 3 vantaux	2350 x 2400
porte-fenêtre à la française 4 vantaux	2350 x 3200
châssis à soufflet	850 x 1600
châssis cintré	2250 x 900

Essence	Classement acoustique				
	Vitrage	Fenêtre		Porte-fenêtre	
		Rw	AC	Rw	AC
Moabi	4-14-4	Rw 33 (-1;-4) dB	1	Rw 33 (-2;-4) dB	1
	4-8-10	Rw 37 (-1;-4) dB	2	Rw 36 (-1;-3) dB	2
	22.2-14-4	Rw 38 (-1;-5) dB	/	/	/
Tauari	22.1-12-6	/	/	Rw 37 (-1;-4) dB	/
	4-14-4	Rw 34 (-2;-5) dB	1	Rw 33 (-2;-5) dB	1
	4-8-10	Rw 36 (-1;-3) dB	2	Rw 36 (-1;-3) dB	2
	22.2-14-4	Rw 38 (-1;-5) dB	/	/	/
	22.1-12-6	/	/	Rw 38 (-2;-5) dB	/

Vitrage	Classement thermique			
	Fenetre		Porte-fenetre	
	U _w	Th	U _w	Th
4 - 14 - 4	2.8	5	2.9	5
4 ITR - 14 - 4	2	8	2.2	7
4 ITR - 14 Ar - 4	1.8	9	2	8
4 - 8 Ar - 10	2.9	5	/	/
4 ITR - 8 - 10	2.4	6	2.5	6
4 ITR - 8 Ar - 10	2.2	7	2.4	6
ITR 44.2 - 10 - 4	2.3	6	2.4	6

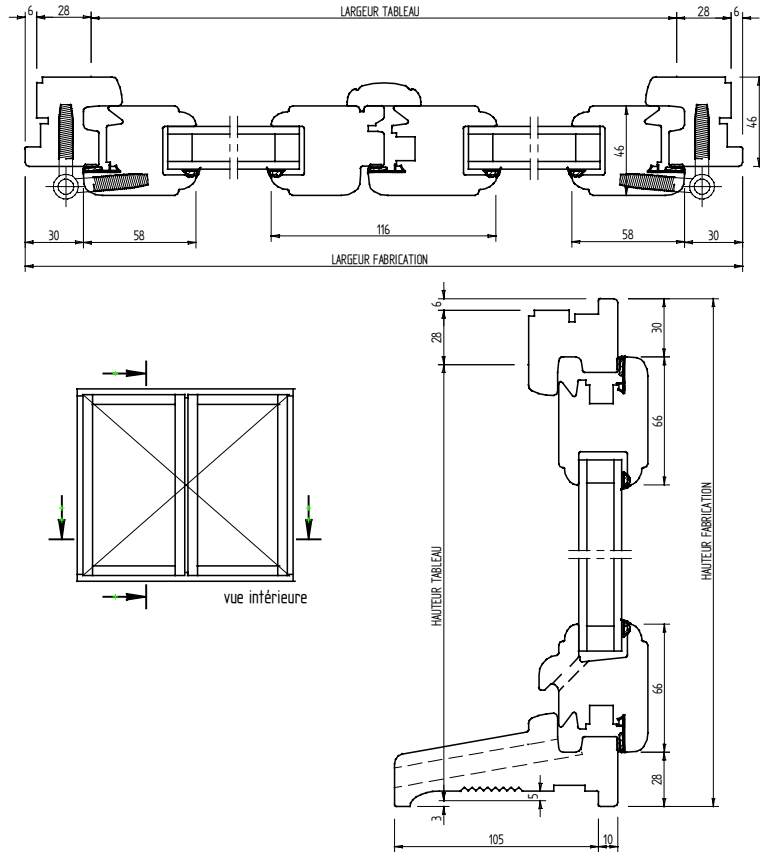
GARANTIES

- Garantie décennale
- Garantie de bon fonctionnement de 2 ans

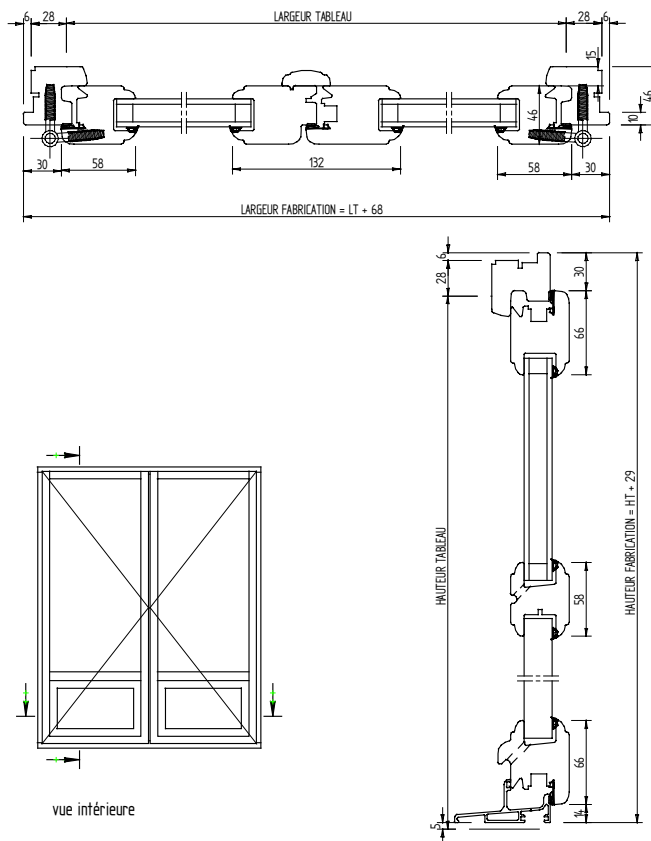
Ces informations ne sont pas contractuelles. JHI se réserve le droit de manipulation sans préavis dans l'intérêt de l'évolution technique.

VUE DE FACE, COUPES HORIZONTALE ET VERTICALE D'UNE MENUISERIE BOIS 46

FENETRE BOIS



PORTE-FENETRE BOIS



Ces informations ne sont pas contractuelles. JHI se réserve le droit de modification sans préavis dans l'intérêt de l'évolution technique.