

DESCRIPTIF

Essence :	Pin (certifié PEFC) certification environnementale
Préservation :	Pin : traitement insecticide, fongicide et anti-termite effectué sur les pièces usinées avant assemblage
Finition certifiée :	Pin : prépeint blanc
Autre Finition :	Pin : à finir
Vitrage de base :	4 ITR – 14 – 4 épaisseur 22 mm
Soubassement :	panneaux standards (plate-bande une face)
Etanchéité :	joint de frappe gainé sur ouvrant
Quincaillerie :	crémone simple ou crémone serrure fiches en acier zingué double poignée
Autres éléments :	pièce d'appui en bois monobloc 115 mm pour fenêtre seuil en aluminium anodisé bronze pour porte-fenêtre
Pièces complémentaires :	tapée d'isolation pour mise en œuvre avec complexe isolant de 50 à 160 mm élargisseur de 25 à 150 mm pièce de jonction pour montage d'ensemble appui rapporté de 160 mm (longueur maximale 2.9 m)
Rénovation :	profil avec aile de recouvrement de 27 mm, fixation par vérins profil avec aile de recouvrement de 27 mm avec moulure d'élargissement 40 mm, fixation par vérins
Options :	cache-fiches pièces d'appui arrondie adaptée aux bâtiments classés petits bois collés, croisillons alu intégrés au vitrage impostes, allèges blocs-baies avec volets roulants et plaquage bois assorti à la menuiserie (sauf rénovation)
Feuillure :	en pente à drainage rapide

PERFORMANCES

Certificat NF CTBA Nouvelle fenêtre bois n°1308/2006 Challans et 1314/2006 Pontivy ; PEFC / 10-31-523 ; contrôle CTBA / 04-00489

- Classement NF : A*₄ E*_{7B} V*_{A2} jusqu'aux dimensions :

Type de menuiserie	Dimensions maximales
fenêtre oscillo battante 1 vantail	1450x1200
	2250x900
fenêtre oscillo battante 2 vantaux	2250x1600
fenêtre à la française 1 vantail	2250x900
fenêtre à la française 2 vantaux	2250x1600
fenêtre à la française 3 vantaux	2250x2400
fenêtre à la française 4 vantaux	2250x3200
porte-fenêtre à la française 1 vantail	2350x1000
porte-fenêtre à la française 2 vantaux	2350x1600
porte-fenêtre à la française 3 vantaux	2350x2400
porte-fenêtre à la française 4 vantaux	2350x3200
châssis à soufflet	850x1600
châssis cintré	2250x900

Classement acoustique					
Essence	Vitrage	Fenêtre		Porte-fenêtre	
		Rw	AC	Rw	AC
Pin	4-14-4	Rw34(-2;-5) dB	1	Rw33(-2;-5) dB	1
	4-8-10	Rw36(-1;-3) dB	2	Rw35(0;-2) dB	2

Classement thermique				
Vitrage	Fenetre		Porte-fenetre	
	U _w	Th	U _w	Th
4-14-4	27	5	28	5
4ITR-14-4	19	8	21	7
4ITR-14Ar-4	17	9	19	8
4ITR-8-10	24	6	25	6
4ITR-8Ar-10	21	7	23	6

GARANTIES

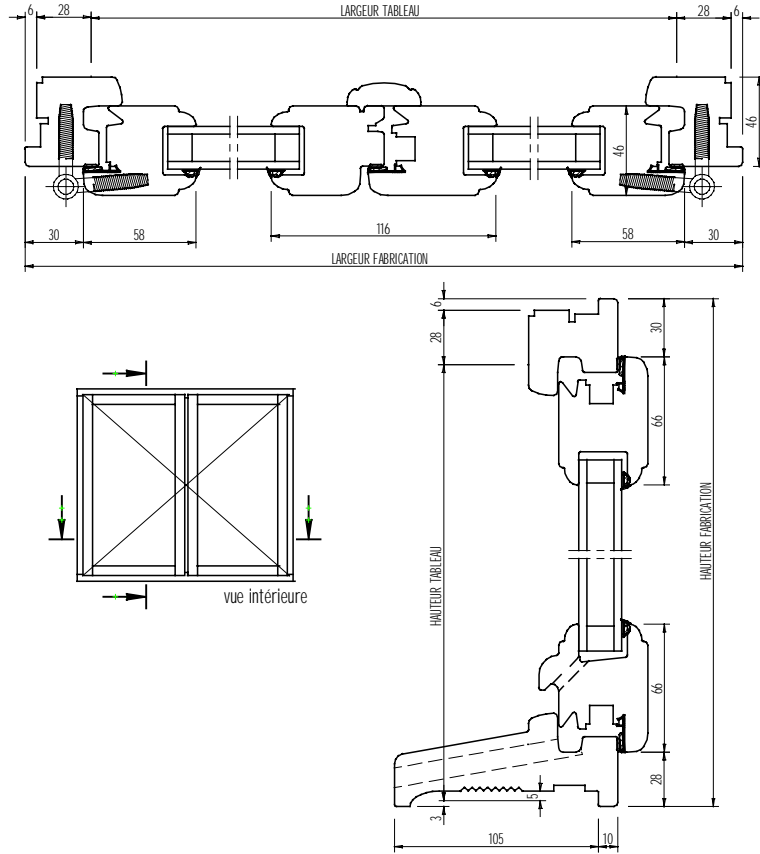
Garantie décennale

Garantie de bon fonctionnement de 2 ans

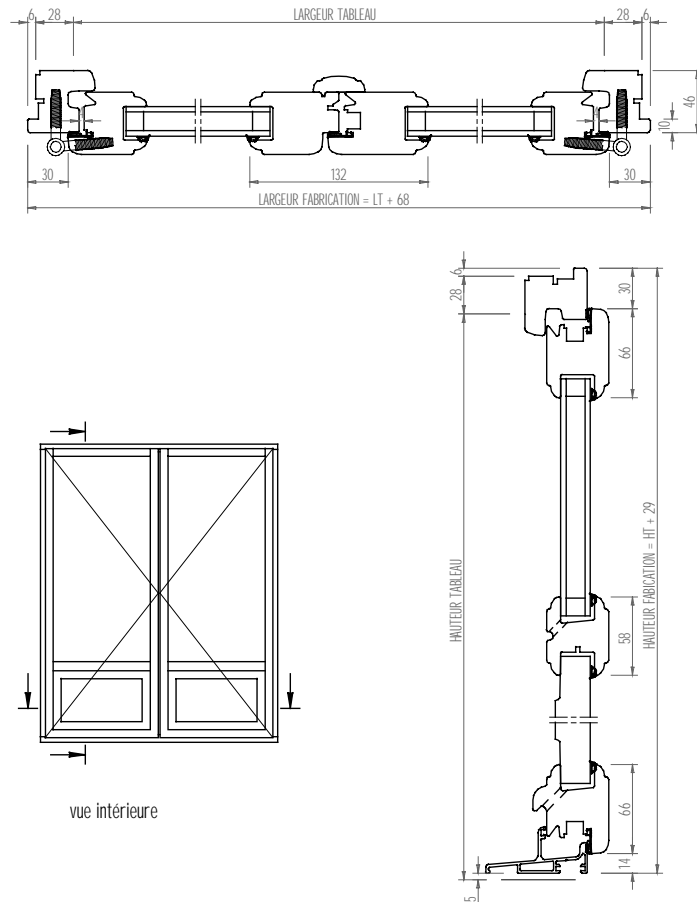
Ces informations ne sont pas contractuelles. JHI se réserve le droit de modification sans préavis dans l'intérêt de l'évolution technique.

VUE DE FACE, COUPES HORIZONTALE ET VERTICALE D'UNE MENUISERIE BOIS 46 PIN

FENETRE BOIS



PORTE-FENETRE BOIS



Ces informations ne pas contractuelles. JHI se réserve le droit de modification sans préavis dans l'intérêt de l'évolution technique.