

Optimio®

L'optimum de l'huissier médium

Une nouvelle gamme d'huisseries aux profils exclusifs contemporains qui mettront vos blocs-portes au centre d'un projet d'intérieur.

Grâce aux lignes épurées et aux finitions soignées, Optimio offre un large éventail de possibilités de finitions qui mettront en valeur les portes de communication et isolantes.

FILM

de protection afin de préserver l'huissier pendant la mise en œuvre

MDF

☑ hydrofuge avec parement haute densité

pour garantir le confort acoustique et thermique

JOINT

Profil enrobé de papier :
- blanc à peindre
- possibilité laquage en usine

FINITION

Dispositif naxio®

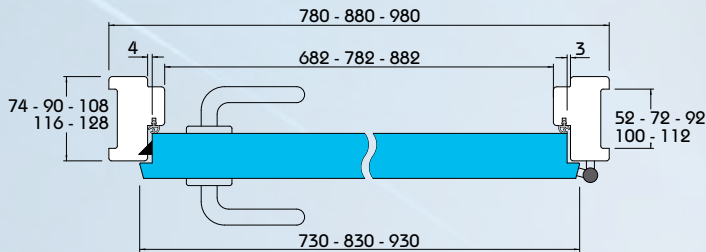
Optimio bénéficie aussi du **dispositif exclusif NAXIO®** : fiches à débattement axial pour réduire les risques d'écrasement de doigts dans les portes alvéolaires à recouvrement.

HUET
PORTES & FENETRES

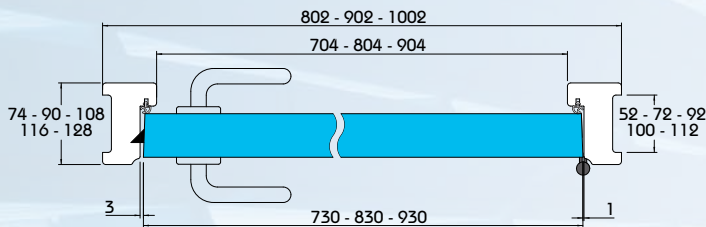


Descriptif technique :

Recouvrement

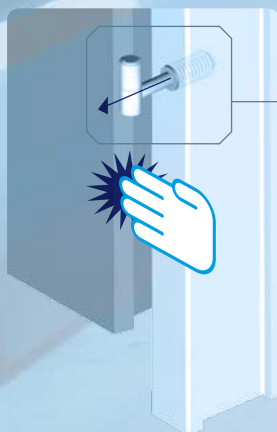


Rive droite



- Huisserie en MDF hydrofuge avec parement haute densité pour montage en cloison plaque de plâtre.
- Finition en papier RAL 9003 protégé par un film transparent. Possibilité de laquage usine.
- Profil à rive droite ou à recouvrement
- Joint acoustique et thermique gris protégé par un film pelable noir
- Ferrage : paumelles de 110x55, fiches 36x13 ou fiches à débattement axial NAXIO®
- Gâche en acier zingué spécifique avec coffre pour serrure mono-point et serrure 3 points
- Talon standard - pour talon hors standard, utilisation de la patte de rehausse
- Sections disponibles en fonction de l'épaisseur de la cloison et du type de montage
- Portes emballées

Epaisseur de cloison	50 mm	72 mm	72 mm	98 mm	Pour doublage de 100 mm	Pour doublage de 120 mm
Section huisserie médium	74x49	74x49	90x49	116x49	108x49	128x57
Type de montage	sans couvre joint	avec couvre joint	sans couvre joint	sans couvre joint	sans couvre joint	sans couvre joint
Profils						



naxio® UNE EXCLUSIVITÉ HUET

Ce système permet de déboîter le vantail de l'huissierie et d'augmenter le jeu au niveau de la rotation du vantail, endroit très sensible où les efforts résiduels sont particulièrement démultipliés. Le réarmement du vantail s'opère automatiquement après un cycle d'ouverture - fermeture. Un système simple, efficace et sécurisant.

