




# HUISSERIES MÉTALLIQUES

HUETA

 ENTREPRISE FAMILIALE FRANÇAISE

**HUETA**  
PORTES & FENÊTRES



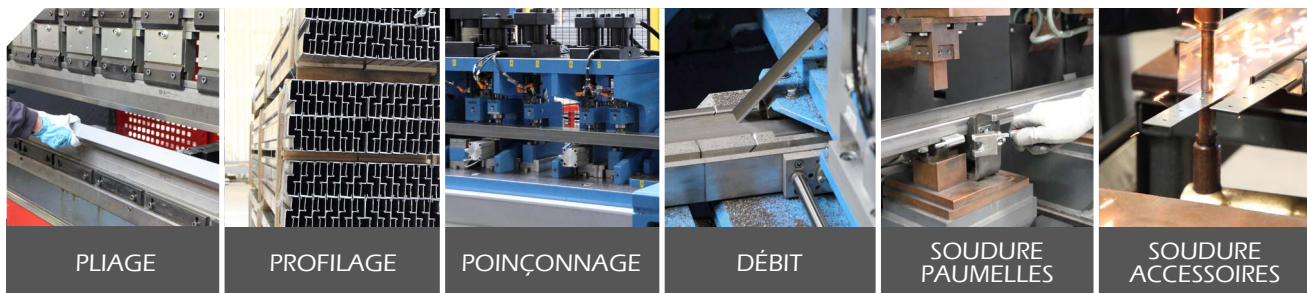
## > Un site dédié

L'implantation de l'activité sur un site industriel à Machecoul (44), marque la volonté forte d'industrialisation dans la fabrication d'huisseries métalliques pour apporter le complément de gamme de nos produits "portes techniques". Qualité et services en sont les maîtres mots.



## > Un process industriel maîtrisé

En optant pour un atelier dédié, JH Industries s'est doté d'un outil opérationnel pour la maîtrise des étapes majeures dans la fabrication des huisseries métalliques.



## > Conditionnement

Conditionnement sur palette avec patins de séparation pour une livraison de qualité sur chantier.

Afin de faciliter la distribution sur chantier, les huisseries peuvent être identifiées avec le repère spécifique du client.



Livraison du joint isophonique au détail avec le vantail ou en touret de 51 ML.



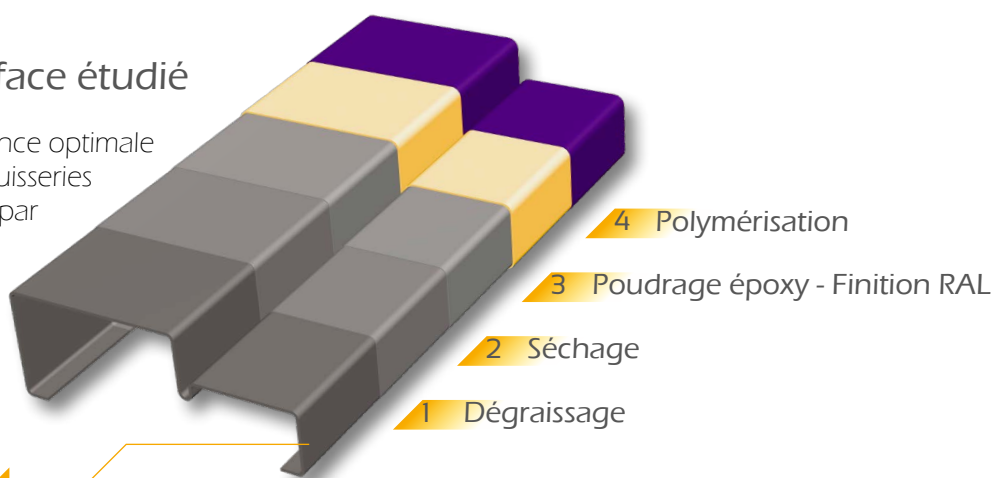
## › 2 nuances d'acier

Deux qualités d'acier laminé à chaud d'épaisseur 15/10<sup>ème</sup> mm sont utilisées :

- Un acier de construction - S235 JR (suivant NF EN 10025) ou DC01 (suivant NF EN 10111) selon le process de formage des profils pour les applications courantes.
- Un acier galvanisé à chaud en continu, nuance DX51D+Z275 MAC (suivant NF EN 10346) pour des applications spéciales (milieux humides ou extérieurs)

## › Un traitement de surface étudié

Pour une finition et une résistance optimale aux chocs et aux rayures, les huisseries sont soumises à un traitement par poudrage époxy.



3



## › Des performances anti-corrosion

Les huisseries HUET, en acier de construction ou en acier galvanisé, permettent de répondre aux cas d'emplois les plus exigeants en termes de corrosion.

Associées à une protection thermodurcissable (poudrage polyester-époxy), les huisseries présentent un revêtement optimal contre la corrosion et une base efficace pour un thermolaquage de haute qualité.

Les huisseries HUET ont été soumises de façon continue jusqu'à **1000 heures de brouillard salin (selon EN ISO 9227)**. Des contrôles industriels des épaisseurs de revêtement garantissent la qualité et la durabilité des traitements.



## SOMMAIRE

## POSE TRADITIONNELLE

P6 **HC** HUISSERIE CLOISON HC & HCI (avec gorge pour joint isophonique)



Pour mur maçonné  
 Pour cloison à ossature métallique\*  
 Pour cloison sèche\*  
 Pour cloison en reprise de doublage\*  
 Pour pose en tunnel\*

\* non compatible PV feu HUET

P8 **HBI** HUISSERIE À BANCHER HBI (avec gorge pour joint isophonique)



Pour mur banché

P10 **PYRO** HUISSERIE PYRO  
 Pour cloison à ossature métallique



P12 **PYRO RENFO** HUISSERIE PYRO RENFO  
 Pour cloison à ossature métallique  
 avec conformité antieffraction

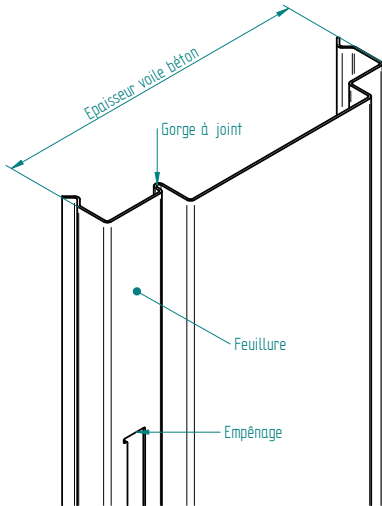


## POSE RÉNOVATION

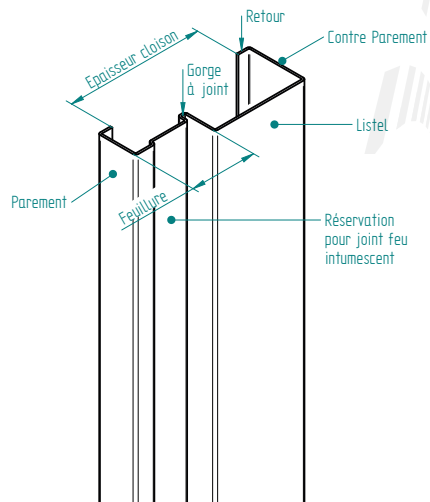
P14 **RÉNO** BÂTI DE RÉNOVATION MÉTALLIQUE



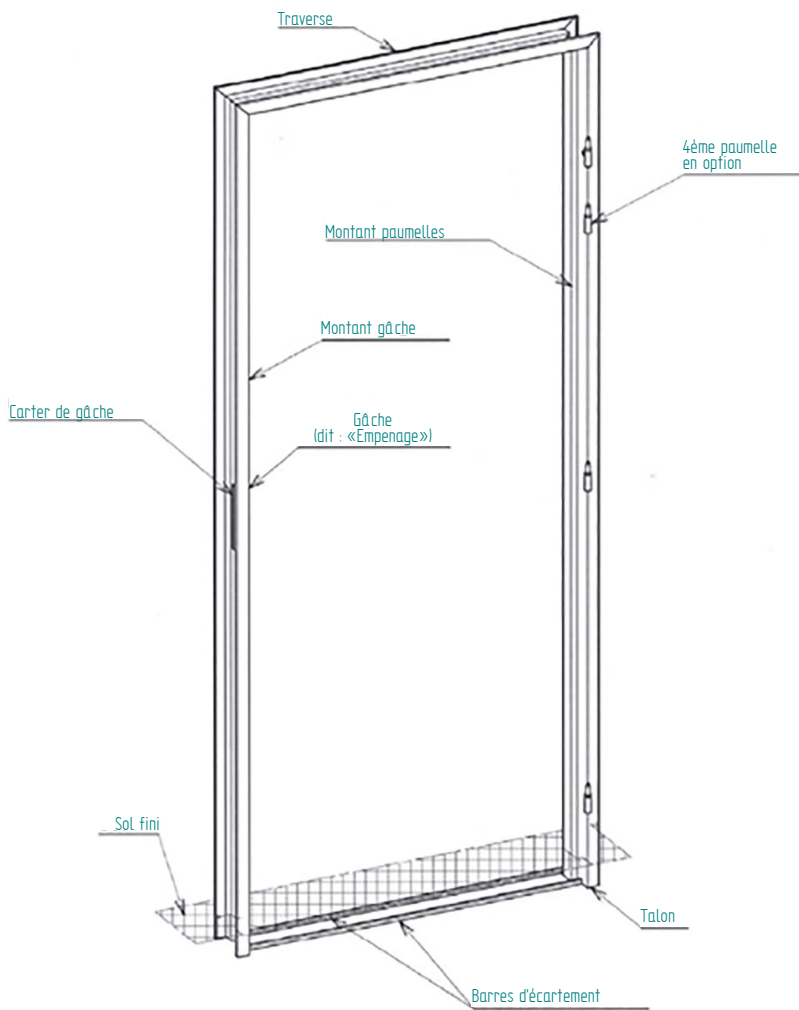
# LEXIQUE TECHNIQUE



PROFIL HBI



PROFIL PYRO



HUISSERIE COMPLÈTE



## HUISSERIE CLOISON

### LE + PRODUIT

- Profil d'huissérie sans contre feuillure
- Pré-finition époxy de haute qualité (gris RAL 7040)

### DESCRIPTIF TECHNIQUE

- Huissérie en acier de 15/10<sup>ème</sup> mm avec pré-peinture époxy
- Pour portes à chants droits
- Ferrage avec 3 paumelles universelles soudées (4 paumelles si largeur ≥930 ou hauteur ≥2200mm)
- Empênage standard pour serrure 1, 3 ou 5 points
- Joint isophonique fourni avec le vantail pour les blocs-portes acoustiques
- Talon de base de 10 mm
- Barres d'écartement soudées en pieds d'huissérie (1 à 2 selon épaisseur du profil)



### OPTIONS

- Joint isophonique en touret de 51ML
- Paumelles à visser
- Renfort ferme-porte
- Pions antidégondage sur paumelle femelle **A**
- Laquage nuancier RAL
- Acier galvanisé avec pré-peinture
- Cache-paumelles
- Barre d'écartement amovible pour huissérie à talon de 0 à 10 mm

6

### TYPES DE FIXATIONS

Un choix de fixations selon le type de mise en œuvre et le type de cloison.

OMEGA CLOISON FLEXIBLE



TROU CREVÉ CLOISON FLEXIBLE



REPRISE DE DOUBLAGE



PATTE DE SCELLEMENT SUR CLOISON RIGIDE



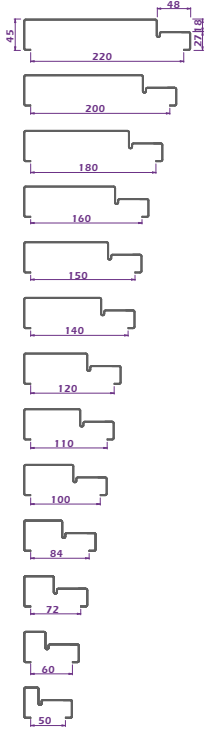
PATTE DE SCELLEMENT MOBILE SUR CLOISON RIGIDE





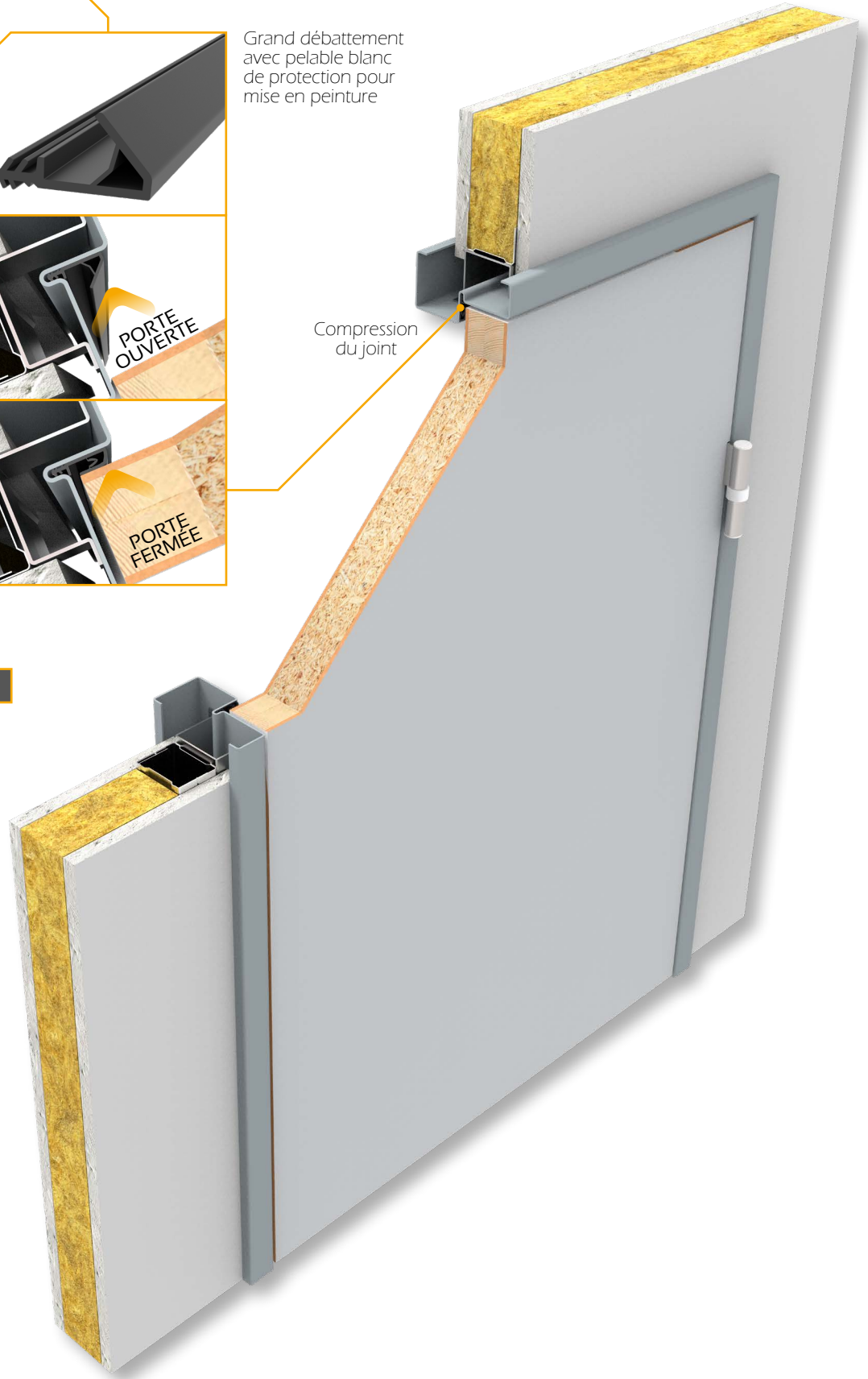
# HCI

## AVEC JOINT ISOPHONIQUE



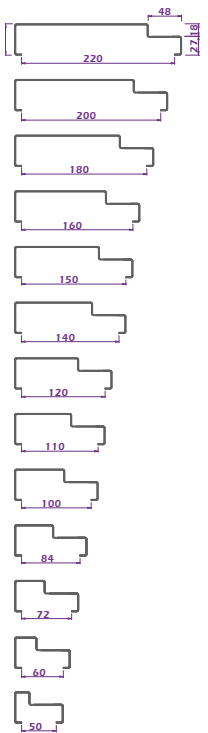
Grand débattement avec pelable blanc de protection pour mise en peinture

Compression du joint



# HC

## SANS JOINT



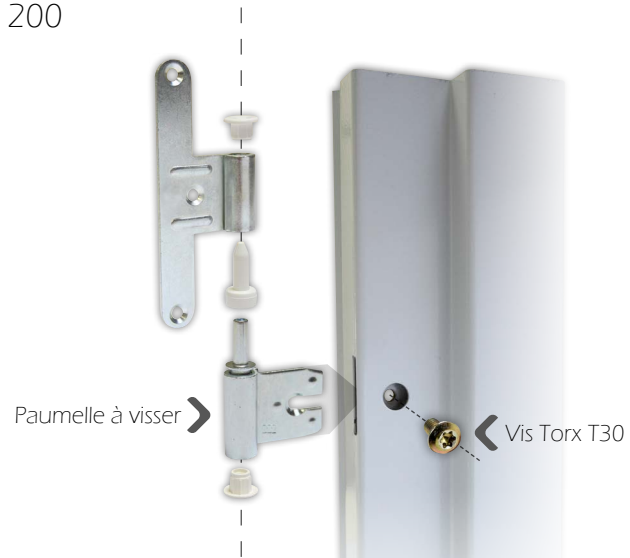


### LE + PRODUIT

- Profil d'huissérie universel compatible tous mannequins de pose
- Repérage avec trait de niveau à 1m du sol
- Pré-empênage multi-points sur profils HBI 180 et 200

### DESCRIPTIF TECHNIQUE

- Huissérie en acier de 15/10<sup>ème</sup>mm avec pré-peinture époxy grise (RAL 7040)
- Pour portes à chants droits
- Ferrage avec 3 paumelles universelles à visser (4 paumelles si largeur  $\geq 930$  ou hauteur  $\geq 2200$ mm)
- Empênage standard pour serrure 1, 3 ou 5 points
- Joint isophonique fourni avec le vantail pour les blocs-portes acoustiques
- Talon de base de 10 mm
- Barres d'écartement soudées en pieds d'huissérie (1 à 2 selon l'épaisseur du profil)



### OPTIONS

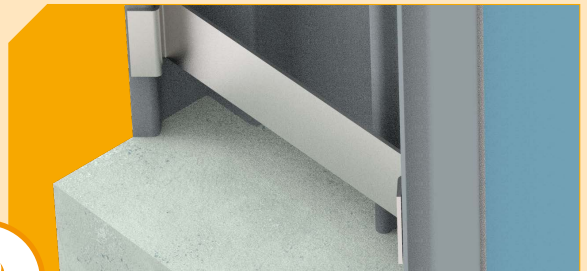
- Joint isophonique en touret de 51 ML
- Renfort ferme-porte
- Laquage nuancier RAL
- Cache-paumelles
- Pions antidégondage



Barres d'écartement soudées en pieds d'huissérie



Barrette de scellement



Jusqu'à 4 barrettes soudées par profil pour assurer une mise en œuvre selon le DTU 21 et 23.1.

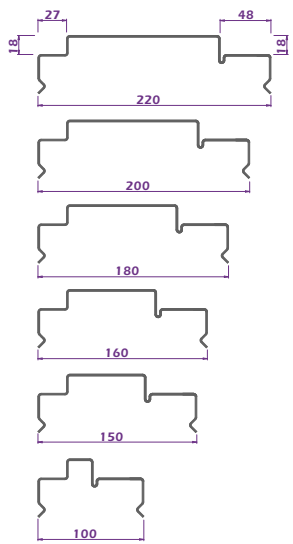
POSE CONFORME AU PV FEU





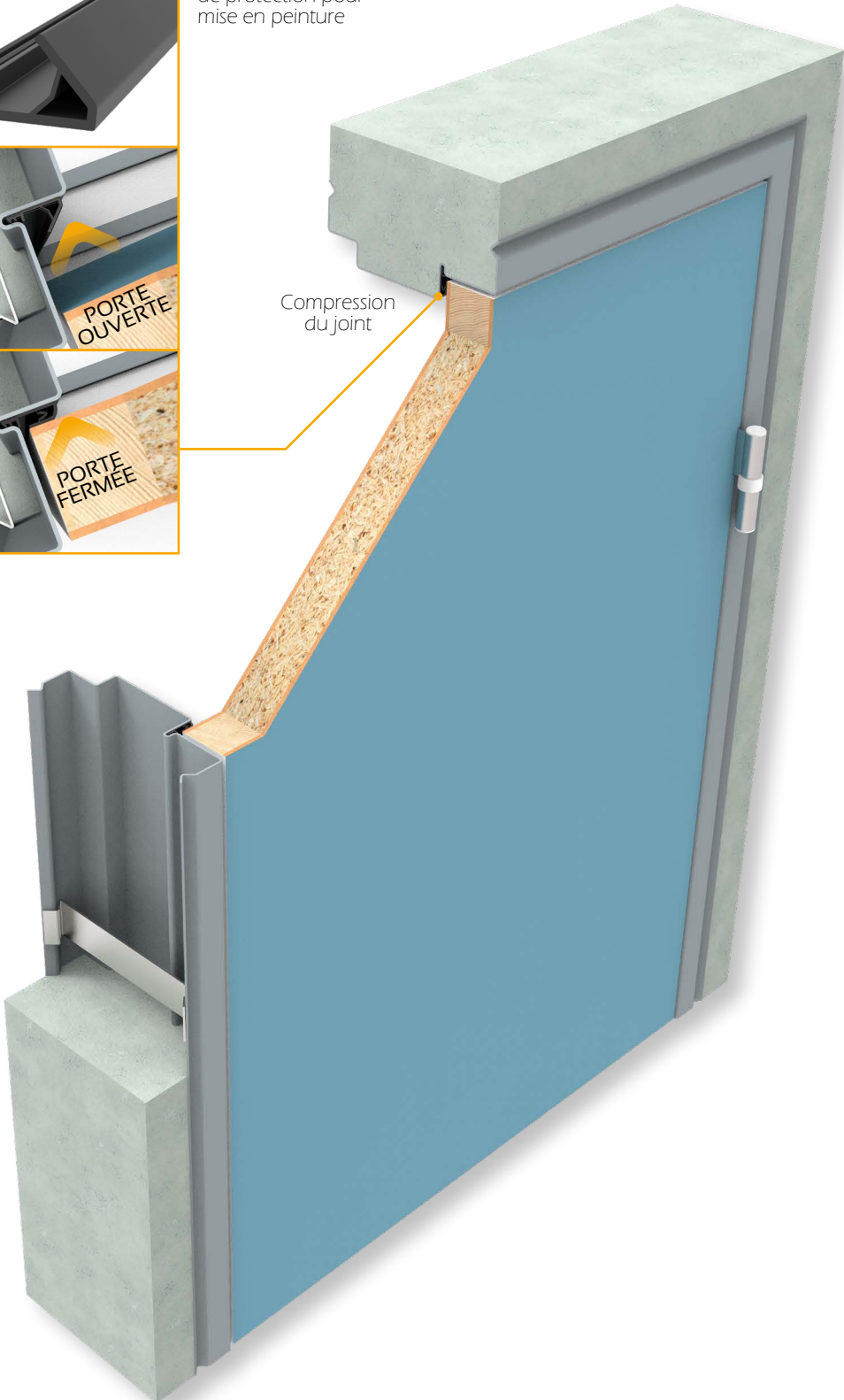
**HBI**

**AVEC JOINT ISOPHONIQUE**



Grand débattement avec pelable blanc de protection pour mise en peinture

Compression du joint



LE +  
PRODUIT

- L'huissérie PYRO est un **concept d'huissérie dédié à la pose à l'avancement sur cloison flexible à ossature métallique**
- Mise en œuvre rapide, conforme au DTU 25.41
- Un joint feu intumescent assurant la performance de résistance au feu de l'ensemble huissérie + vantail posé d'usine dans une réservation dédiée (pas de joint feu sur le vantail, hors cas Euroflam EI60)

## DESCRIPTIF TECHNIQUE

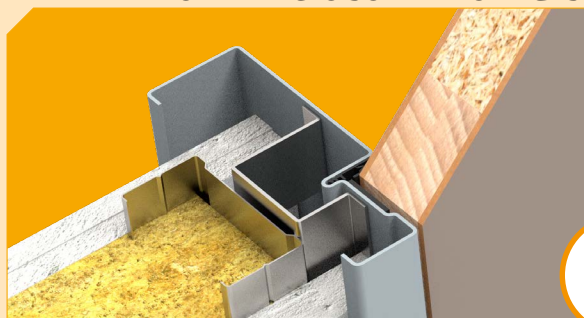
- Huissérie en acier de 15/10<sup>ème</sup> mm avec pré-peinture époxy
- Pour vantaux Euroflam EI30/EI60\*, Club 30/36/39, Isaclub 30/39, Chorus 39/42 et Axiome 39/42
- Ferrage avec 3 paumelles universelles soudées (4 paumelles si largeur ≥930 ou hauteur ≥2200 mm)
- Empénage standard pour serrure 1, 3 ou 5 points
- Fixation à la cloison par 10 omégas soudés (4 par montant et 2 sur la traverse) jusqu'à cloison épaisseur 100mm et pour une huissérie pour 1 seul vantail
- Fixation au sol par 4 pattes (2 par montant pour cloison à partir de 100mm d'épaisseur)
- Talon de base de 10mm
- Huissérie disponible pour recevoir 1 ou 2 vantaux
- Barres d'écartement soudées en pieds d'huissérie (1 à 2 selon l'épaisseur du profil)
- Disponible pour les cloisons flexibles d'épaisseur 84, 100, 120, 140, 160, 180 ou 200mm
- Fourniture de butées adhésives (livrées avec le vantail Euroflam EI30 hors version acoustique uniquement)

\* pour assurer la performance de résistance au feu de 60min, l'huissérie reçoit un remplissage bois en sapin qui permet d'assurer la fixation avec la cloison.

## OPTIONS

- Remplissage bois en sapin pour accroître la rigidité du couple bloc-porte/cloison
- Joint isophonique (en touret de 51 ML) pour les vantaux acoustiques (livré séparément)
- Renfort ferme-porte
- Pions antidégondage
- Laquage nuancier RAL
- Cache-paumelles
- Barre d'écartement amovible pour huissérie à talon de 0 à 10 mm
- Paumelle à visser

## FIXATION À LA CLOISON PAR OMÉGAS



## FIXATION À LA CLOISON GRÂCE AU REMPLISSAGE BOIS\*

\* par défaut pour Euroflam EI60 en option pour les autres

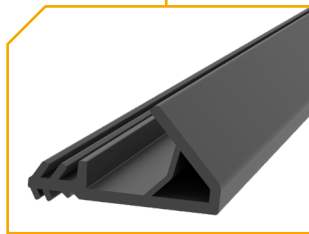
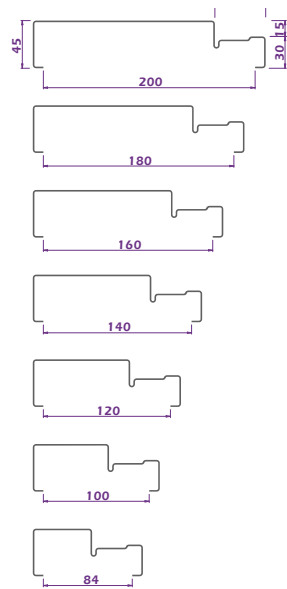


POSES CONFORMES AU PV FEU SUR CLOISON FLEXIBLE



PYRO

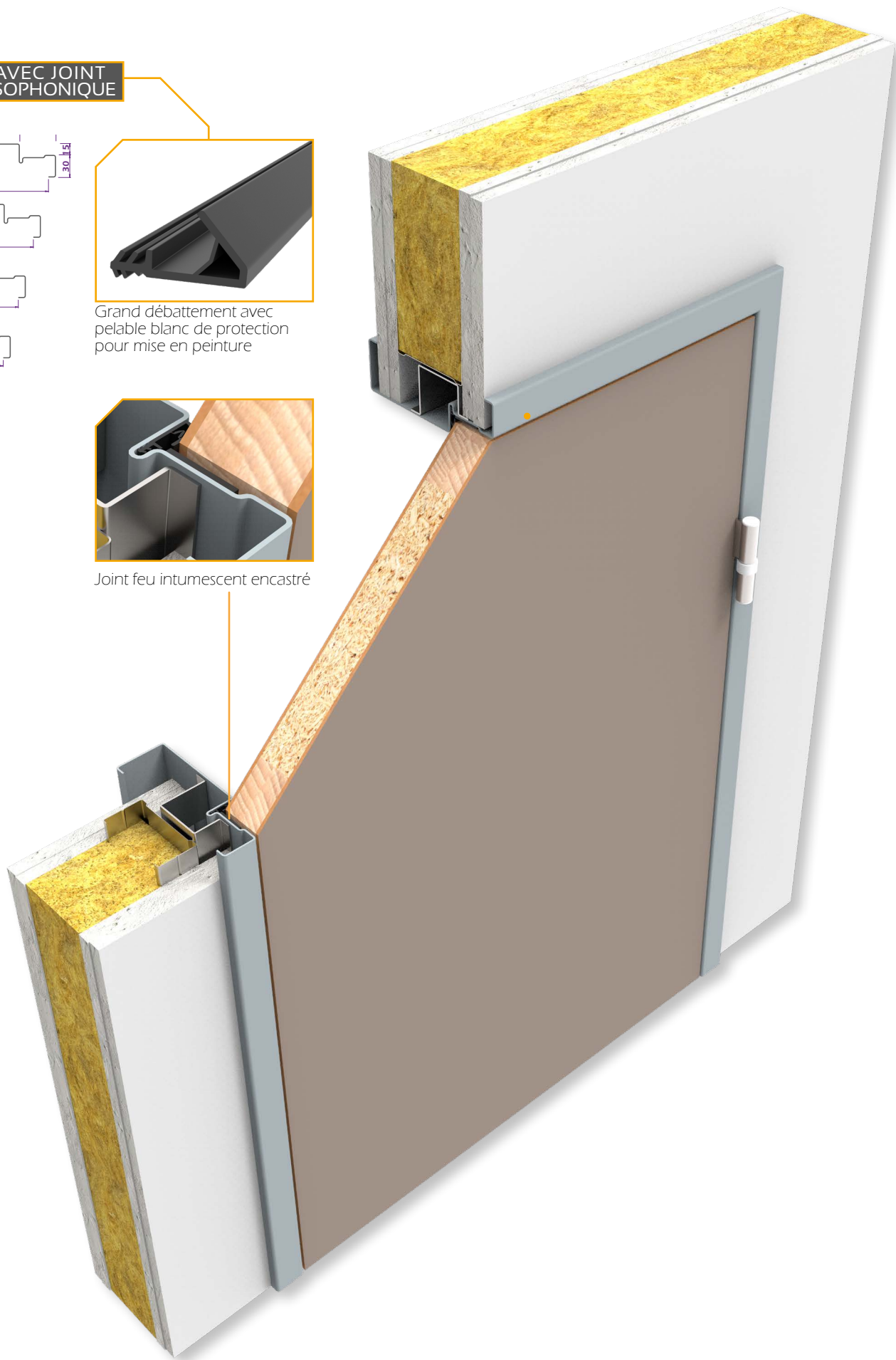
AVEC JOINT ISOPHONIQUE



Grand débattement avec pelable blanc de protection pour mise en peinture




Joint feu intumescent encastré






# HUISSERIE PYRO RENFO

## LE + PRODUIT

- L'huissérie PYRO RENFO est **une huissérie dédiée au vantail AXIOME CLASSE BP1 pour une pose à l'avancement sur cloison flexible à ossature métallique**
- L'ensemble huissérie + vantail permet d'obtenir un bloc-porte palier anti-effraction de classe BP1 
- Mise en œuvre rapide et conforme au DTU 25.41

## DESCRIPTIF TECHNIQUE

- Huissérie en acier de 15/10<sup>ème</sup> mm avec pré-peinture époxy
- Pour vantail  AXIOME<sup>BP1</sup>
- Ferrage avec 4 paumelles universelles soudées pour pions antidégondage (pions sur vantail)
- Empênage pour serrure 3 ou 5 points (A2P\* minimum)
- Renfort bois spécifique en sapin présent sur les 2 montants et la traverse (collé en usine) permettant d'accroître la rigidité mécanique de l'ensemble bloc-porte/cloison
- Joint feu intumescent assurant la performance de résistance au feu de l'ensemble huissérie + vantail posé d'usine dans une réservation dédiée (pas de joint feu sur le vantail)
- Fixation à la cloison par 6 omégas soudés (3 par montant)
- Fixation au sol par 4 pattes (2 par montant)
- Talon de base de 10 mm
- 2 barres d'écartement soudées en pieds d'huissérie
- Disponible pour les cloisons flexibles d'épaisseur 160, 180 ou 200mm
- Joint isophonique en touret de 5 l/ml (livré séparément)

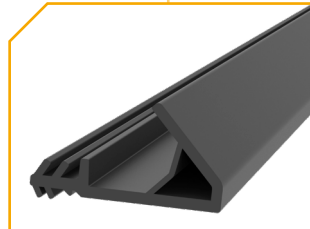
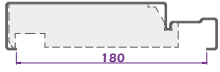
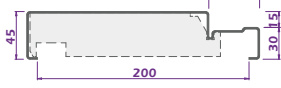
## OPTIONS

- Renfort ferme-porte
- Laquage nuancier RAL
- Cache-paumelles
- Barre d'écartement amovible pour huissérie à talon de 0 à 10 mm.
- Paumelle à visser



**PYRO  
RENFO**

**AVEC JOINT  
ISOPHONIQUE**



Grand débattement avec  
pelable blanc de protection  
pour mise en peinture



**POSE CONFORME  
AU PV FEU**



LE  PRODUIT

- Bati Rénovation Métallique est un concept exclusif d'huissierie métallique 4 côtés se fixant en applique sur le bâti existant sans dépose ni perte de largeur de passage. Disponible avec les modèles ISACLUB & AXIOME 39 CR3, il est dédié à la réhabilitation de portes palières existantes.
- Mise en oeuvre simple et rapide (Fixation en façade, finition sans silicone)
- Adaptation sur tous les types d'huissieries existantes
- Disponible avec les vantaux Isaclub et Axiome 39 CR3

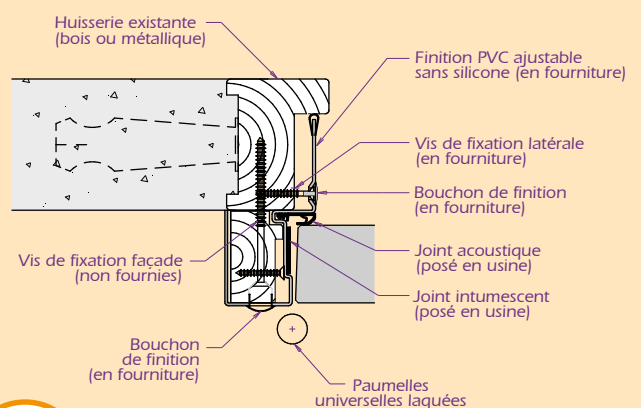
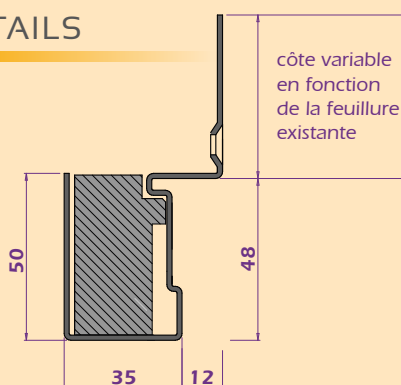
## DESCRIPTIF TECHNIQUE

- Huissierie en acier de 15/10<sup>ème</sup> mm avec laquage époxy (RAL 9016 Blanc - RAL 9005 Noir)
- Pour portes à chants droits
- Ferrage avec 3 paumelles universelles soudées (4 paumelles si largeur  $\geq 930$  ou hauteur  $\geq 2200$  mm)
- Empénage standard pour serrure 1, 3 ou 5 points
- Stabilité mécanique grâce à un remplissage bois qui accroît la rigidité du couple bloc-porte/cloison
- Conception avec joint feu intégré qui garantit sa pérennité
- Joint isophonique spécifique Huet à grand débattement
- Huissierie 4 côtés avec seuil plat métallique soudé

## OPTIONS

- Pions antidégondage (par défaut sur Axiome CR3 pour performance antieffraction niveau CR3)
- Laquage nuancier RAL
- Cache-paumelles
- Seuil suisse en bois
- Seuil suisse métallique

## DÉTAILS

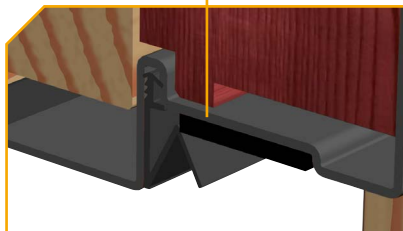


POSE CONFORME AU PV FEU

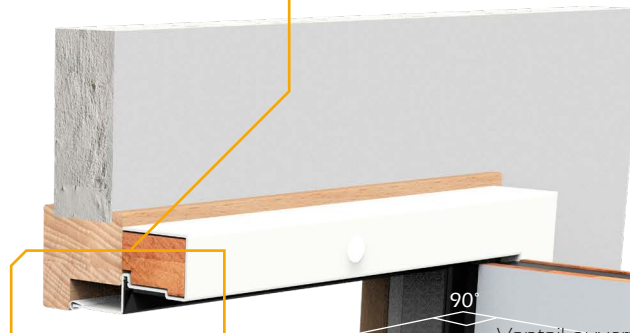
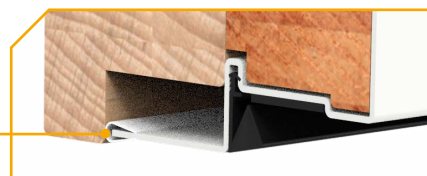


RÉNO

AVEC JOINT ISOPHONIQUE



Finition PVC sans silicone



90°

Vantail ouvert à 90° par rapport au passage existant.

Sans réduction de passage



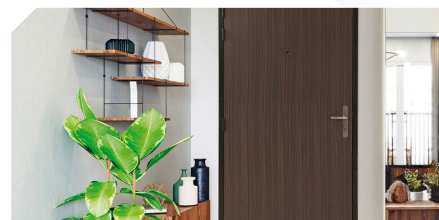
Fixation façade avec bouchon de finition

Seuil suisse métallique (Huisserie 4 côtés)



Joint intumescent intégré à l'huissierie

RETROUVEZ LA VIDÉO DE POSE SUR  YouTube



WWW.HUET.FR

PORTES & FENETRES  
HAUTES  
PERFORMANCES



**E.R.P.**  
ETABLISSEMENTS  
RECEVANT DU PUBLIC



**HABITAT**  
COLLECTIF  
ET INTERMEDIAIRE



**HOTELS**  
RESIDENCES



RESTONS CONNECTÉS



**HUET**  
PORTES & FENETRES

WWW.HUET.FR



TEL : 02 28 12 04 20 | FAX : 02 51 49 19 00  
Siège social : JH INDUSTRIES, 30 RUE PAULINE DE LÉZARDIÈRE - BP 559 - 85305 CHALLANS CEDEX - FRANCE